

令和7年度 奈良県営住宅 第3回募集一覧表
 〈紀寺・北和・姫寺・平城・小泉・稗田・天理・天理南県営住宅専用〉

(一 般 向)

所在地 市町村	団 地 名 (町 名)	棟 号	建年	構造	型 式	間 取 り	面積 (㎡)	浴槽	家 賃 (円)		
奈 良 市	紀 寺 (東紀寺町) ※エレベーター有 (1～4棟のみ)	1 201	H8	耐五	3DK	6, 6, 6(洋), 11(DK) 3ヶ所給湯	72.0	有	① 33,100 ④ 49,300	② 38,200 ⑤ 56,300	③ 43,700 ⑥ 65,000
		1 207	H8	耐五	4DK	6, 6, 6(洋), 5(洋), 9(DK) 3ヶ所給湯 (单身不可)	75.0	有	① 34,500 ④ 51,400	② 39,800 ⑤ 58,700	③ 45,500 ⑥ 67,700
		2 204	H8	耐五	2DK	6, 6, 6(DK) 3ヶ所給湯	53.2	有	① 24,500 ④ 36,400	② 28,200 ⑤ 41,600	③ 32,300 ⑥ 48,000
		4 202	H10	耐五	2DK	6, 6, 6(DK) 3ヶ所給湯	53.2	有	① 24,700 ④ 36,700	② 28,500 ⑤ 42,000	③ 32,600 ⑥ 48,500
		5 202	H13	耐二	2DK	6, 6, 8(DK) 3ヶ所給湯	55.0	有	① 25,400 ④ 37,900	② 29,300 ⑤ 43,300	③ 33,600 ⑥ 49,900
	姫 寺 (東九条町)	5 204	S50	耐五	3DK	6, 6, 4.5, 6(DK) 2ヶ所給湯	52.2	有	① 15,700 ④ 23,400	② 18,100 ⑤ 26,700	③ 20,700 ⑥ 30,800
	平 城 (押熊町)	10 103	S54	耐五	3DK	6, 6, 6(洋), 6(DK) 2ヶ所給湯	60.7	有	① 20,600 ④ 30,700	② 23,800 ⑤ 35,100	③ 27,200 ⑥ 40,500
		10 306	S54	耐五	4DK	6, 6, 4.5, 4.5(洋), 6(DK) 2ヶ所給湯 (多家族3人以上)	67.6	有	① 23,000 ④ 34,200	② 26,500 ⑤ 39,100	③ 30,300 ⑥ 45,100
大 和 郡 山 市	小 泉 (小泉町) ※エレベーター有	A04 103	H17	耐四	3DK	6, 6, 5(洋), 7(DK) 3ヶ所給湯	62.0	有	① 27,000 ④ 40,300	② 31,200 ⑤ 46,000	③ 35,700 ⑥ 53,100
		B01 107	H21	耐四	4DK	6, 5(洋), 5(洋), 4.5(洋), 9(DK) 3ヶ所給湯 (多家族3人以上)	72.6	有	① 30,500 ④ 45,400	② 35,200 ⑤ 51,900	③ 40,200 ⑥ 59,800
		B01 301	H21	耐四	2DK	6, 6(洋), 7(DK) 3ヶ所給湯	54.0	有	① 22,700 ④ 33,700	② 26,200 ⑤ 38,600	③ 29,900 ⑥ 44,500
		C01 401	H26	耐四	2DK	6.5, 5(洋), 6.5(DK) 3ヶ所給湯	54.0	有	① 23,200 ④ 34,600	② 26,800 ⑤ 39,500	③ 30,600 ⑥ 45,600
		C04 204	H26	耐四	3DK	6, 6, 4.5(洋), 6.5(DK) 3ヶ所給湯	63.0	有	① 27,100 ④ 40,300	② 31,300 ⑤ 46,100	③ 35,800 ⑥ 53,200
	稗 田 (稗田町)	5 205	S51	耐五	3DK	6, 6, 4.5(洋), 6(DK) 2ヶ所給湯	54.6	有	① 16,900 ④ 25,200	② 19,500 ⑤ 28,800	③ 22,300 ⑥ 33,200
天 理 市	天 理 (樺本町) ※エレベーター有	A01 604	H6	耐十	3DK	6, 6, 6(洋), 10(DK) 3ヶ所給湯	70.8	有	① 28,200 ④ 41,900	② 32,500 ⑤ 47,900	③ 37,200 ⑥ 55,300
		A04 105	H6	耐三	3DK	6, 6, 6(洋), 10(DK) 3ヶ所給湯	70.9	有	① 28,200 ④ 42,000	② 32,500 ⑤ 48,000	③ 37,200 ⑥ 55,400
		B04 101	H8	耐四	3DK	6, 6, 6(洋), 11(DK) 3ヶ所給湯	70.9	有	① 28,300 ④ 42,200	② 32,700 ⑤ 48,200	③ 37,400 ⑥ 55,600
		C01 203	H10	耐十	3DK	6, 6, 6(洋), 10(DK) 3ヶ所給湯	70.5	有	① 28,500 ④ 42,500	② 32,900 ⑤ 48,600	③ 37,700 ⑥ 56,000
		D01 203	H12	耐十	3DK	6, 6, 6(洋), 11(DK) 3ヶ所給湯	70.5	有	① 28,800 ④ 42,900	② 33,200 ⑤ 49,000	③ 38,000 ⑥ 56,500
		D01 404	H12	耐十	3DK	6, 6, 6, 12.5(DK) 3ヶ所給湯	70.8	有	① 28,900 ④ 43,000	② 33,400 ⑤ 49,200	③ 38,200 ⑥ 56,800
		D01 601	H12	耐十	3DK	6, 6, 6(洋), 12.5(DK) 3ヶ所給湯	70.8	有	① 28,900 ④ 43,000	② 33,400 ⑤ 49,200	③ 38,200 ⑥ 56,800
	天 理 南 (永原町)	2 202	S47	耐五	2UDK	6, 4.5, 3(U), 4.5(DK) 2ヶ所給湯	42.8	有	① 12,500 ④ 18,600	② 14,400 ⑤ 21,300	③ 16,500 ⑥ 24,600
合 計 2 2 戸											

(福 祉 向) 高 齢 者 向

区分	所在地 市町村	団 地 名 (町 名)	棟	号	建年	構造	型 式	間 取 り	面積 (㎡)	浴槽	家 賃 (円)
高 齢 者 向	奈 良 市	紀 寺 (東 紀 寺 町) ※エレベーター有	4	103	H10	耐五	3DK	6, 6, 6(洋), 11(DK) 3ヶ所給湯	72.5	有	① 33,600 ② 38,800 ③ 44,400 ④ 50,100 ⑤ 57,200 ⑥ 66,100
		北 和 (東 九 条 町)	9	103	S48	耐五	2UDK	6, 4.5, 3(U), 6(DK) 戸別アンテナ、2ヶ所給湯	43.0	有	① 12,800 ② 14,700 ③ 16,900 ④ 19,000 ⑤ 21,700 ⑥ 25,100
	大和郡 山 市	小 泉 (小 泉 町) ※エレベーター有	C04	101	H26	耐四	3DK	6, 6, 4.5(洋), 6.5(DK) 3ヶ所給湯	63.0	有	① 27,100 ② 31,300 ③ 35,800 ④ 40,300 ⑤ 46,100 ⑥ 53,200
	天 理 市	天 理 (櫛 本 町) ※エレベーター有	A03	102	H6	耐四	2DK	6, 6, 7(DK) 3ヶ所給湯	51.7	有	① 20,500 ② 23,700 ③ 27,100 ④ 30,600 ⑤ 35,000 ⑥ 40,400
			C03	103	H10	耐四	2DK	6, 6, 7(DK) 3ヶ所給湯	51.7	有	① 20,800 ② 24,000 ③ 27,500 ④ 31,000 ⑤ 35,400 ⑥ 40,900
	いずれか一方が満 60 歳以上である夫婦（内縁関係にある人を含む）のみの世帯、または単身で満 60 歳以上の人。										

(福 祉 向) 一 般 福 祉 向

区分	所在地 市町村	団 地 名 (町 名)	棟 号	建年	構造	型 式	間 取 り	面積 (㎡)	浴槽	家 賃 (円)				
一般 福祉 志向	奈良市	平成 (押 熊 町)	1	307	S53	耐五	3DK	6, 6, 6(洋), 6(DK) 2ヶ所給湯	60.7	有	① 20,300 ④ 30,200	② 23,400 ⑤ 34,500	③ 26,800 ⑥ 39,800	
		大和郡山 市	A02	401	H17	耐四	2DK	6, 6(洋), 7(DK) 3ヶ所給湯	52.8	有	① 23,000 ④ 34,300	② 26,600 ⑤ 39,200	③ 30,400 ⑥ 45,200	
	天理市	稗 田 (稗 田 町)	3	406	S51	耐五	3DK	6, 6, 4.5, 6(DK) 2ヶ所給湯	52.2	有	① 16,200 ④ 24,100	② 18,600 ⑤ 27,500	③ 21,300 ⑥ 31,700	
		天 理 (櫛 本 町) ※エレベーター有	B01	304	H8	耐四	3DK	6, 6, 6(洋), 11(DK) 3ヶ所給湯	70.7	有	① 28,200 ④ 42,100	② 32,600 ⑤ 48,100	③ 37,300 ⑥ 55,500	
				C01	403	H10	耐十	3DK	6, 6, 6(洋), 10(DK) 3ヶ所給湯	70.5	有	① 28,500 ④ 42,500	② 32,900 ⑤ 48,600	③ 37,700 ⑥ 56,000
申込資格は、現に 20 歳未満の子を扶養している母子・父子世帯（市町村長または福祉事務所長の証明等が必要）、DV 被害者、精神障害者保健福祉手帳の交付を受けている方の世帯、療育手帳の交付を受けている方の世帯、海外からの引揚者の世帯です。詳しくは、募集案内をご覧ください。														
合 計 1 0 戸														

令和7年度 奈良県営住宅 第3回募集一覧表

〈東高田・桜井・纏向・橿原・坊城県営住宅専用〉

(一 般 向)

所在地 市町村	団 地 名 (町 名)	棟 号	建年	構造	型 式	間 取 り	面積 (㎡)	浴槽	家 賃 (円)
大 和 高 田 市	東 高 田 (西 坊 城) (出) ※エレベーター有 (1～2棟のみ)	2 210	H5	耐三	3DK	6, 6, 6(洋), 7(DK) 3ヶ所給湯	70.7	有	① 28,100 ② 32,500 ③ 37,100 ④ 41,900 ⑤ 47,900 ⑥ 55,200
		3 302	H9	耐三	3DK	6, 6, 6(洋), 7(DK) 3ヶ所給湯	70.8	有	① 28,200 ② 32,500 ③ 37,200 ④ 41,900 ⑤ 47,900 ⑥ 55,300
桜 井 市	纏 向 (辻)	7 203	S48	耐五	2UDK	6, 4.5, 3.5(U), 6(DK) 2ヶ所給湯	46.4	有	① 12,600 ② 14,500 ③ 16,600 ④ 18,700 ⑤ 21,400 ⑥ 24,700
橿 原 市	橿 原 (光 陽 町) (川 西 町)	A03 204	S60	耐五	3DK	6, 6, 6, 6(DK) 2ヶ所給湯	65.9	有	① 23,100 ② 26,600 ③ 30,500 ④ 34,400 ⑤ 39,300 ⑥ 45,300
		A05 203	S59	耐五	3DK	6, 6, 6, 6(DK) 2ヶ所給湯	66.5	有	① 22,900 ② 26,500 ③ 30,300 ④ 34,200 ⑤ 39,100 ⑥ 45,100
		A08 303	S59	耐四	2LDK	6, 6, 12(LDK) 2ヶ所給湯	60.7	有	① 20,900 ② 24,200 ③ 27,700 ④ 31,200 ⑤ 35,700 ⑥ 41,100
		A12 201	H4	耐五	2LDK	6, 6(洋), 11(LDK) 2ヶ所給湯	64.9	有	① 25,000 ② 28,900 ③ 33,000 ④ 37,200 ⑤ 42,600 ⑥ 49,100
		C10 203	S63	耐五	3DK	6, 6, 6, 6(DK) 2ヶ所給湯	66.4	有	① 24,300 ② 28,000 ③ 32,000 ④ 36,100 ⑤ 41,300 ⑥ 47,600

(一 般 向)

所在地 市町村	団 地 名 (町 名)	棟	号	建年	構造	型 式	間 取 り	面積 (㎡)	浴槽	家 賃 (円)
檀 原 市	坊 城 (東坊城町)	5	206	S55	耐五	3DK	6, 6(洋), 4.5, 6(DK) 2ヶ所給湯	56.9	有	① 19,200 ② 22,200 ③ 25,300 ④ 28,600 ⑤ 32,700 ⑥ 37,700
		5	305	S55	耐五	3DK	6, 6(洋), 4.5, 6(DK) 2ヶ所給湯	56.9	有	① 18,000 ② 20,700 ③ 23,700 ④ 26,700 ⑤ 30,600 ⑥ 35,300
		8	302	S55	耐四	3DK	6, 6, 6(洋), 6(DK) 2ヶ所給湯	60.7	有	① 19,200 ② 22,100 ③ 25,300 ④ 28,500 ⑤ 32,600 ⑥ 37,600
		11	303	S55	耐三	3DK	6, 6, 6(洋), 6(DK) 2ヶ所給湯	62.9	有	① 19,900 ② 22,900 ③ 26,200 ④ 29,600 ⑤ 33,800 ⑥ 39,000
合 計 1 2 戸										

(福 祉 向) 身体障害者向 (下肢障害者向)

区分	所在地 市町村	団 地 名 (町 名)	棟	号	建年	構造	型 式	間 取 り	面積 (㎡)	浴槽	家 賃 (円)
下 肢 障 害 者 向	桜 井 市	桜 井 (西之宮) ※エレベーター有	002	107	H31	耐四	2LDK	5.6(洋), 6.9(洋), 17.17(LDK) 3ヶ所給湯 駐車場なし	68.9	有	① 31,000 ② 35,800 ③ 41,000 ④ 46,200 ⑤ 52,800 ⑥ 60,900
<p>下肢障害者向住戸（車イス常用者向住戸）の申込資格は、2級以上の身体障害者手帳を有する車イス常用者を含む世帯に限ります。障害の程度によっては住戸の仕様が申込者に適さない場合もありますので、申し込みの際は事前にご相談ください。障害者向住戸を申し込まれる方は、ハガキ申込書に障害を有する方の続柄・名前・等級を記入してください。（募集案内の記入例を参考にしてください。）申込資格は募集案内をご覧ください。</p> <p>なお、下肢障害者向仕様の住戸であるため、入居後に申込資格を満たす方が住まなくなったときは、速やかに住戸を明け渡していただきます。</p>											

(福 祉 向) 高 齢 者 向

区分	所在地 市町村	団 地 名 (町 名)	棟	号	建年	構造	型 式	間 取 り	面積 (㎡)	浴槽	家 賃 (円)
高 齢 者 向	大 和 高 田 市	東 高 田 (出) ※エレベーター有	1	305	H7	耐五	3DK	6, 6, 6(洋), 6(DK) 3ヶ所給湯	70.8	有	① 28,400 ② 32,800 ③ 37,500 ④ 42,300 ⑤ 48,400 ⑥ 55,800
	檀 原 市	檀 原 (川西町)	C03	103	S60	耐五	3DK	6, 6, 6, 6(DK) 2ヶ所給湯	65.9	有	① 23,100 ② 26,600 ③ 30,500 ④ 34,400 ⑤ 39,300 ⑥ 45,300
いずれか一方が満 60 歳以上である夫婦（内縁関係にある人を含む）のみの世帯、または単身で満 60 歳以上の人。											

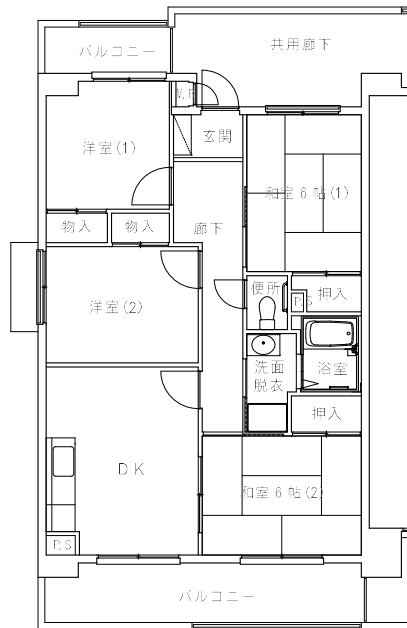
(福 祉 向) 一 般 福 祉 向

区分	所在地 市町村	団 地 名 (町 名)	棟	号	建年	構造	型 式	間 取 り	面積 (㎡)	浴槽	家 賃 (円)
一 般 福 祉 向	大和 高田 市	東 高 田 (西 坊 城)	6	303	H11	耐四	3DK	6, 6, 6(洋), 7(DK) 3ヶ所給湯	70.8	有	① 28,400 ② 32,800 ③ 37,500 ④ 42,300 ⑤ 48,300 ⑥ 55,800
	檀 原 市	檀 原 (川 西 町)	A03	302	S60	耐五	3DK	6, 6, 6, 6(DK) 2ヶ所給湯	65.9	有	① 23,100 ② 26,600 ③ 30,500 ④ 34,400 ⑤ 39,300 ⑥ 45,300
		坊 城 (東 坊 城 町)	4	306	S55	耐五	3DK	6, 6(洋), 4.5, 6(DK) 2ヶ所給湯	56.9	有	① 18,000 ② 20,700 ③ 23,700 ④ 26,700 ⑤ 30,600 ⑥ 35,300
申込資格は、現に 20 歳未満の子を扶養している母子・父子世帯（市町村長または福祉事務所長の証明等が必要）、DV 被害者、精神障害者保健福祉手帳の交付を受けている方の世帯、療育手帳の交付を受けている方の世帯、海外からの引揚者の世帯です。詳しくは、募集案内をご覧ください。											
合 計 6 戸											

間取り例

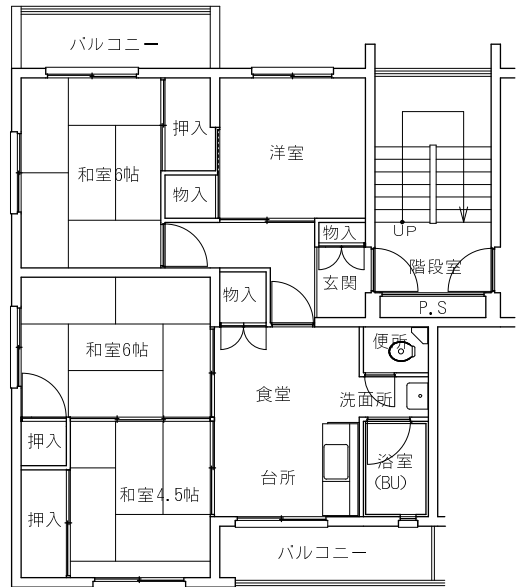
〈紀寺・北和・姫寺・平城・小泉・稗田・天理・天理南県営住宅専用〉

紀寺1-207



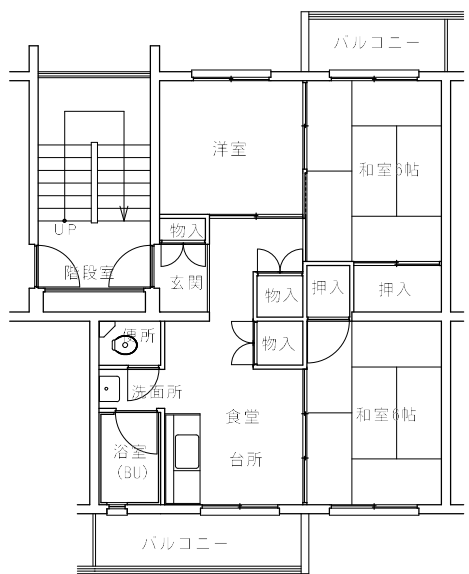
4DK

平城10-306



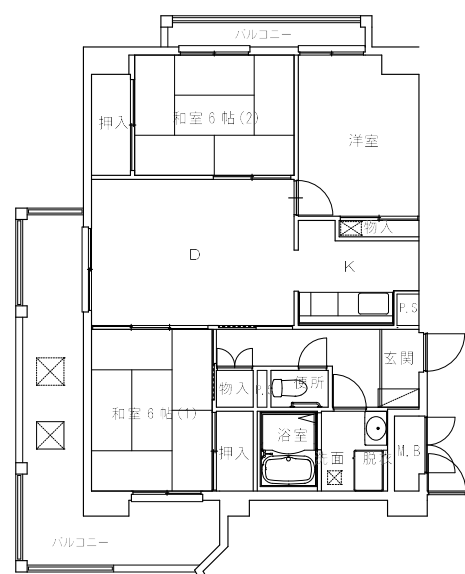
4DK

稗田5-205



3DK

天理A01-604



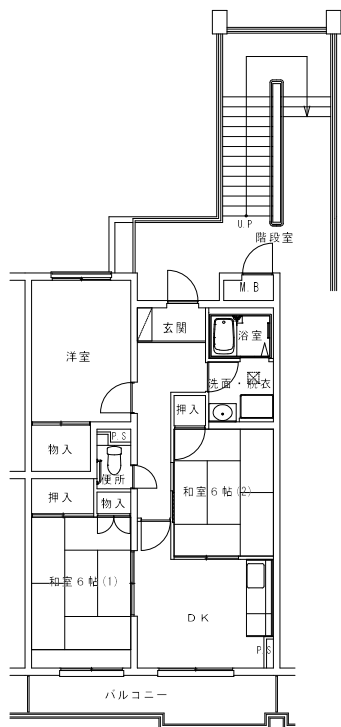
3DK

※間取りは一例です。掲載されていない住戸については管理者へお問い合わせください。

間取り例

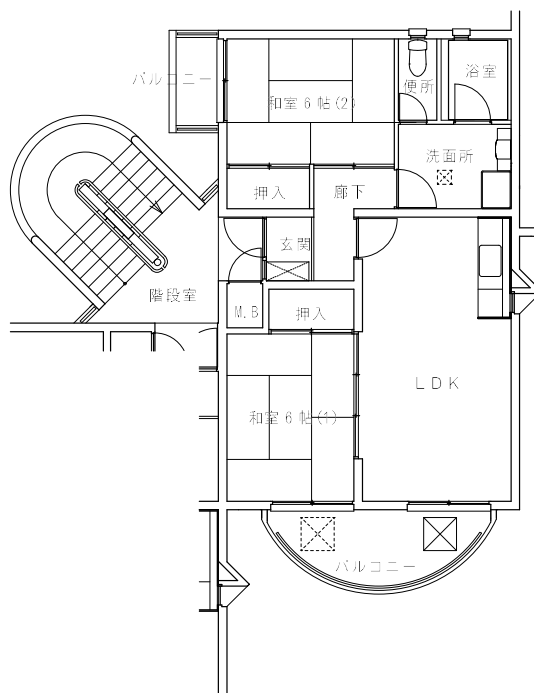
〈東高田・桜井・纏向・檀原・坊城県営住宅専用〉

東高田3-302



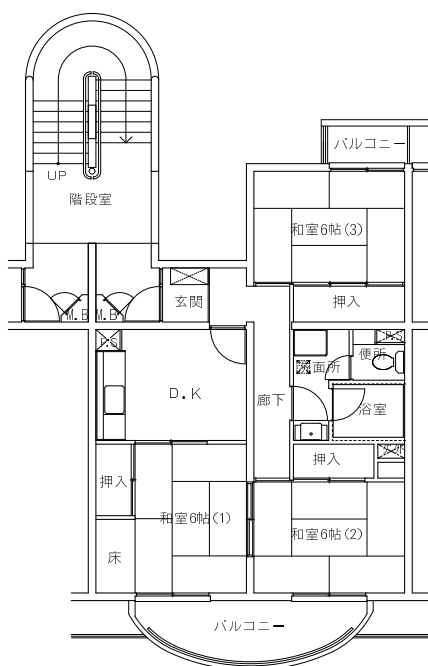
3DK

檀原A08-303



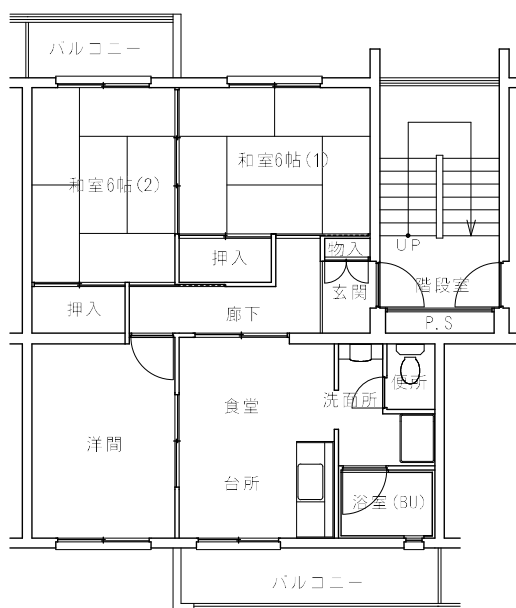
2LDK

檀原C03-103



3DK

坊城8-302



3DK

※間取りは一例です。掲載されていない住戸については管理者へお問い合わせください。

令和7年度 奈良県営住宅 第3回募集一覧表

〈県営住宅管理事務所分〉

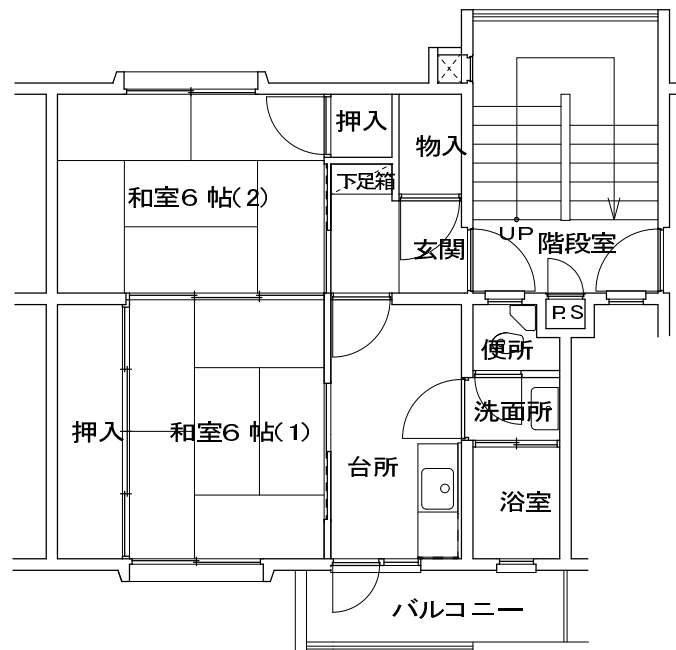
(一般向)

所在地 市町村	団地 (町名)	棟 号	建年	構造	型式	間取り	面積 (㎡)	浴槽	家賃 (円)
奈良市	高円 (古市町)	3	302	S40	耐三	2K 6, 6, 4(K) 2ヶ所給湯	33.2	有	① 8,200 ② 9,500 ③ 10,800 ④ 12,200 ⑤ 14,000 ⑥ 16,100
合計 1 戸									
県営住宅では、防火・防犯活動、共用部分の清掃活動など、団地全体の良好な環境のため、自治会が重要な役割を果たしており、入居後は、自治会活動に積極的に協力いただきます。									
また、階段の通路灯など共同施設の管理運営に必要な共益費の負担や、共用部分の清掃活動への参加についても、入居者として当然の義務であり、積極的に協力いただきます。									
郵送申込受付期間・公開抽選日・注意書きは8ページをご覧ください。									

間取り例

〈県営住宅管理事務所分〉

高円3-302



2K

空 家 住 宅

※空家住宅修繕について

新築のお部屋を除き、以前に前入居者が居住していたお部屋を修繕しているため、修繕後の各設備、備品、床、壁、柱、天井等に汚れや傷がある場合がありますので、あらかじめご了承ください。また、高齢者・障害者向けに対応した設備改善は原則行っておりません。お申込みの受付以降、修繕事情により募集内容（部屋等）が変更される場合があります。

県営住宅では、防火・防犯活動、共用部分の清掃活動など、団地全体の良好な環境のため、自治会が重要な役割を果たしており、入居後は、自治会活動に積極的に協力いただきます。

また、階段の通路灯など共同施設の管理運営に必要な共益費の負担や、共用部分の清掃活動への参加についても、入居者として当然の義務であり、積極的に協力いただきます。

事 故 住 宅

○「事故住宅」について

「事故住宅」とは、次のいずれかの人の死に関する事案が発生した住宅です。

一覧表に（事故住宅）と記載されている住宅が該当です。

- ①自然死や不慮の死（特殊清掃等が行われたものに限る。）のうち、発覚から概ね3年間が経過していないもの
 - ②自然死や不慮の死（入浴中の転倒事故や食事時の誤嚥など）以外^①の死のうち、発生から概ね3年間が経過していないもの
- 仕様については他の住宅と変わりありませんが、お申し込みされる際は、十分にご理解いただいた上、お申し込みください。

※1 入居にあたっては、「事故住宅であることを承知して入居する」旨の同意書を提出していただきます。

※2 亡くなられた方の具体的な状況については、お答えできません。

※3 入居後は、いかなることがあっても、事故住宅であることを理由に、他の住宅へのあっせんを受けることはできません。

— 一覧表の見方・注意事項 —

- ①「号」…… 3階建以上の建物の場合、募集住戸がどの階にあるかを示しています。（百の桁が階数です。）
たとえば、紀寺団地4棟 205 号は 2 階に、東高田団地3棟 301 号は 3 階にあります。

- ②「構造」…… 耐三・耐四・耐五・耐六・耐十…… 3・4・5・6・10階建共同住宅

- ③「型式」…… U（ユーティリティー。2～3畳の洋間です。家事作業室とも言われます。）

- ④「間取り」……（多家族3人以上）…… 入居者の合計が3人以上の場合お申込みできます。
（単身不可）…… 単身でのお申込みはできません。
※上記以外の募集住戸はすべて（単身可）となります。
（2ヶ所給湯）…… キッチン・浴室（浴槽あり）で給湯ができます。
（3ヶ所給湯）…… キッチン・浴室（浴槽あり）・洗面所で給湯ができます。
（戸別アンテナ）…… 共同アンテナが設置されておりません。

- ⑤「家賃」…… 家賃は、収入区分（下記参照）に応じて6段階となります。

収入区分	基準月収額 (円)	収入区分	基準月収額 (円)
①	0 ～ 104,000	④	139,001 ～ 158,000
②	104,001 ～ 123,000	⑤	158,001 ～ 186,000
③	123,001 ～ 139,000	⑥	186,001 ～ 214,000

※『敷金』… 敷金は、入居時の家賃の3ヶ月分となります。

※一般世帯（原則階層世帯）の場合は①～④の4段階

※高齢者、障害者世帯等（裁量階層世帯）の場合は、①～⑥の6段階

郵送申込受付期間・公開抽選日・注意書きは8ページをご覧ください。

郵送申込受付期間

令和7年11月4日(火)～11月18日(火)

必 着

※申込受付は、上記申込受付期間の最終日必着（最終日午後5時まで）です。

株式会社東急コミュニティー

北部〈紀寺・北和・姫寺・平城・小泉・稗田・天理・天理南県営住宅〉

南部〈東高田・桜井・纏向・橿原・坊城県営住宅〉

県営住宅管理事務所〈高円県営住宅〉

公開抽選会 日 時 令和7年11月25日(火) 13時から

場 所 奈良市高天町 5-4 アクティ奈良 5F

アクセス 近鉄奈良駅西出口を抜け「7-N」出口より徒歩 2 分程

(株)東急コミュニティー奈良県営住宅各サービスセンターへの電話による当落のお問い合わせは、11月 26 日（水）午前9時以降にお願いいたします。

お問い合わせ先 北部（株）東急コミュニティー奈良県営住宅北部サービスセンター）

TEL 0742-30-1090

南部（株）東急コミュニティー奈良県営住宅サービスセンター）

TEL 0744-21-0109

管理事務所

TEL 0743-51-2615

— 《申込書（申込ハガキ）記入の注意事項》 —

他の県営住宅との重複申し込みは、すべて無効になります。

申込者の住所・電話番号及び申込者と入居しようとする者の氏名・フリガナ・生年月日・年齢・性別・続柄・職業は、正確に必ず記入してください。記入のないままでは受付できません。

（ 「続柄」欄には、夫・妻・父・母・長女・長男・内縁夫（妻）・婚約者等、本人から見た続柄を ）
必ず記入してください。