

令和7年度 奈良県営住宅 第4回募集一覧表
 〈紀寺・六条・北和・姫寺・平城・小泉・稗田・天理・天理南県営住宅専用〉

(一 般 向)

所在地 市町村	団 地 名 (町 名)	棟 号	建年	構造	型 式	間 取 り	面積 (㎡)	浴槽	家 賃 (円)		
奈良市	紀 寺 (東紀寺町) ※エレベーター有	1 405	H8	耐五	3DK	6, 6, 6(洋), 11(DK) 3ヶ所給湯	72.3	有	① 33,100 ④ 49,300	② 38,200 ⑤ 56,300	③ 43,700 ⑥ 65,000
		4 402	H10	耐五	2DK	6, 6, 6(DK) 3ヶ所給湯	53.2	有	① 24,600 ④ 36,600	② 28,400 ⑤ 41,800	③ 32,400 ⑥ 48,200
	六 条 (六条西)	1 106	H2	耐四	3DK	6, 6, 6(洋), 9(DK) 2ヶ所給湯	68.1	有	① 26,800 ④ 40,000	② 31,000 ⑤ 45,700	③ 35,400 ⑥ 52,700
		3 206	H2	耐三	2LDK	6, 6, 11(LDK) 2ヶ所給湯	59.4	有	① 23,400 ④ 34,900	② 27,000 ⑤ 39,800	③ 30,900 ⑥ 46,000
		3 308	H2	耐三	4DK	6, 6, 6, 5(洋), 6(DK) 2ヶ所給湯 (多家族3人以上)	73.6	有	① 29,000 ④ 43,200	② 33,500 ⑤ 49,400	③ 38,300 ⑥ 57,000
	北 和 (東九条町)	9 104	S48	耐五	2UDK	6, 4.5, 3(U), 6(DK) 戸別アンテナ、2ヶ所給湯	43.0	有	① 12,800 ④ 19,000	② 14,700 ⑤ 21,700	③ 16,900 ⑥ 25,100
	姫 寺 (東九条町)	7 401	S50	耐五	3DK	6, 6, 4.5, 6(DK) 2ヶ所給湯	52.2	有	① 15,700 ④ 23,400	② 18,100 ⑤ 26,700	③ 20,700 ⑥ 30,800
		8 304	S50	耐五	3DK	6, 4.5, 4.5(洋), 6(DK) 2ヶ所給湯	48.6	有	① 14,600 ④ 21,800	② 16,900 ⑤ 24,900	③ 19,300 ⑥ 28,700
	平 城 (押熊町)	1 307	S53	耐五	3DK	6, 6, 6(洋), 6(DK) 2ヶ所給湯	60.7	有	① 20,300 ④ 30,200	② 23,400 ⑤ 34,500	③ 26,800 ⑥ 39,800
大和郡 山 市	小 泉 (小泉町) ※エレベーター有	A02 103	H17	耐四	3DK	6, 6, 5(洋), 7(DK) 3ヶ所給湯	62.0	有	① 26,900 ④ 40,100	② 31,100 ⑤ 45,800	③ 35,600 ⑥ 52,900
	稗 田 (稗田町) (番条町)	1 203	S51	耐五	3DK	6, 6, 4.5(洋), 6(DK) 2ヶ所給湯	54.6	有	① 16,900 ④ 25,200	② 19,500 ⑤ 28,800	③ 22,300 ⑥ 33,200
		2 301	S51	耐五	3DK	6, 6, 4.5(洋), 6(DK) 2ヶ所給湯	54.6	有	① 16,900 ④ 25,200	② 19,500 ⑤ 28,800	③ 22,300 ⑥ 33,200
		3 406	S51	耐五	3DK	6, 6, 4.5, 6(DK) 2ヶ所給湯	52.2	有	① 16,200 ④ 24,100	② 18,600 ⑤ 27,500	③ 21,300 ⑥ 31,700
		8 105	S51	耐五	3DK	6, 6, 4.5(洋), 6(DK) 2ヶ所給湯	54.6	有	① 16,900 ④ 25,200	② 19,500 ⑤ 28,800	③ 22,300 ⑥ 33,200
		10 204	S54	耐五	3DK	6, 6, 6(洋), 6(DK) 2ヶ所給湯	60.7	有	① 19,700 ④ 29,400	② 22,800 ⑤ 33,600	③ 26,100 ⑥ 38,800
		18 304	S53	耐五	3DK	6, 6, 6(洋), 6(DK) 2ヶ所給湯	60.7	有	① 19,400 ④ 28,900	② 22,400 ⑤ 33,100	③ 25,600 ⑥ 38,200
天理市	天 理 (樺本町) ※エレベーター有	A06 305	H6	耐四	4DK	6, 6, 6(洋), 4.5(洋), 10(DK) 3ヶ所給湯 (多家族3人以上)	74.8	有	① 29,600 ④ 44,100	② 34,200 ⑤ 50,400	③ 39,100 ⑥ 58,200
		B03 102	H8	耐六	3DK	6, 6, 6(洋), 11(DK) 3ヶ所給湯	70.7	有	① 28,100 ④ 41,900	② 32,500 ⑤ 47,800	③ 37,100 ⑥ 55,200
		C01 304	H10	耐十	3DK	6, 6, 6(洋), 10(DK) 3ヶ所給湯	70.8	有	① 28,500 ④ 42,500	② 32,900 ⑤ 48,500	③ 37,700 ⑥ 56,000
		C01 401	H10	耐十	3DK	6, 6, 6(洋), 10(DK) 3ヶ所給湯	70.8	有	① 28,500 ④ 42,500	② 32,900 ⑤ 48,500	③ 37,700 ⑥ 56,000
		D01 304	H12	耐十	3DK	6, 6, 6(洋), 12.5(DK) 3ヶ所給湯	70.8	有	① 28,800 ④ 42,900	② 33,200 ⑤ 49,000	③ 38,000 ⑥ 56,500
	天 理 南 (永原町)	3 104	S47	耐五	2UDK	6, 4.5, 3(U), 4.5(DK) 2ヶ所給湯	42.8	有	① 11,400 ④ 17,000	② 13,200 ⑤ 19,400	③ 15,100 ⑥ 22,400
合 計 2 2 戸											

(福 祉 向) **高 齢 者 向**

区分	所在地 市町村	団 地 名 (町 名)	棟 号	建年	構造	型 式	間 取 り	面積 (㎡)	浴槽	家 賃 (円)
高 齢 者 向	奈 良 市	紀 寺 (東紀寺町) ※エレベーター有	2 301	H8	耐五	2DK	6, 6, 6(DK) 3ヶ所給湯	53.2	有	① 24,300 ② 28,100 ③ 32,200 ④ 36,300 ⑤ 41,400 ⑥ 47,800
	良 市	北 和 (東九条町)	3 104	S46	耐五	2UK	6, 4.5, 2.5(U), 4(K) 戸別アンテナ、2ヶ所給湯	40.6	有	① 11,600 ② 13,400 ③ 15,300 ④ 17,300 ⑤ 19,800 ⑥ 22,800
	市	平 城 (押熊町)	10 102	S54	耐五	3DK	6, 6, 6(洋), 6(DK) 2ヶ所給湯	60.7	有	① 20,600 ② 23,800 ③ 27,200 ④ 30,700 ⑤ 35,100 ⑥ 40,500
	大和郡 山 市	稗 田 (稗田町)	11 105	S54	耐五	3DK	6, 6(洋), 4.5, 6(DK) 2ヶ所給湯	56.9	有	① 20,200 ② 23,300 ③ 26,700 ④ 30,100 ⑤ 34,400 ⑥ 39,700
	天理市	天 理 (樺本町) ※エレベーター有	C02 303	H10	耐六	2DK	6, 6, 7(DK) 3ヶ所給湯	51.7	有	① 20,700 ② 23,900 ③ 27,400 ④ 30,900 ⑤ 35,300 ⑥ 40,700
いずれか一方が満60歳以上である夫婦（内縁関係にある人を含む）のみの世帯、または単身で満60歳以上の人。										

(福 祉 向) **一 般 福 祉 向**

区分	所在地 市町村	団 地 名 (町 名)	棟	号	建年	構造	型 式	間 取 り	面積 (㎡)	浴槽	家 賃 (円)
一 般 福 祉 向	大和郡 山 市	稗 田 (稗 田 町) (番 条 町)	5	501	S51	耐五	3DK	6, 6, 4.5(洋), 6(DK) 2ヶ所給湯	54.6	有	① 16,900 ② 19,500 ③ 22,300 ④ 25,200 ⑤ 28,800 ⑥ 33,200
			18	305	S53	耐五	3DK	6, 6, 6(洋), 6(DK) 2ヶ所給湯	60.7	有	① 19,400 ② 22,400 ③ 25,600 ④ 28,900 ⑤ 33,100 ⑥ 38,200
	天理 市	天 理 (樺 本 町) ※エレベーター有	B03	104	H8	耐六	3DK	6, 6, 6(洋), 11(DK) 3ヶ所給湯	70.7	有	① 28,100 ② 32,500 ③ 37,100 ④ 41,900 ⑤ 47,800 ⑥ 55,200
			3	305	S47	耐五	2UDK	6, 4.5, 3(U), 4.5(DK) 2ヶ所給湯	42.8	有	① 11,400 ② 13,200 ③ 15,100 ④ 17,000 ⑤ 19,400 ⑥ 22,400
申込資格は、現に 20 歳未満の子を扶養している母子・父子世帯（市町村長または福祉事務所長の証明等が必要）、DV 被害者、精神障害者保健福祉手帳の交付を受けている方の世帯、療育手帳の交付を受けている方の世帯、海外からの引揚者の世帯です。詳しくは、募集案内をご覧ください。											
合計 9 戸											

令和7年度 奈良県営住宅 第4回募集一覧表
〈東高田・桜井・纏向・橿原・坊城県営住宅専用〉

(一 般 向)

所在地 市町村	団 地 名 (町 名)	棟 号	建年	構造	型 式	間 取 り	面積 (㎡)	浴槽	家 賃 (円)
大和郡 山 市	東 高 田 (西坊城)	6 301	H11	耐四	2DK	6, 6, 6(DK) 3ヶ所給湯	52.2	有	① 20,800 ② 24,000 ③ 27,500 ④ 31,000 ⑤ 35,500 ⑥ 40,900
桜井市	纏 向 (辻)	10 301	S47	耐五	2UK	6, 4.5, 2.5(U), 3.5(K) 2ヶ所給湯	39.5	有	① 10,500 ② 12,100 ③ 13,900 ④ 15,600 ⑤ 17,900 ⑥ 20,600
橿 原 市	橿 原 (川西町)	A02 204	S61	耐四	3DK	6, 6, 6, 6(DK) 2ヶ所給湯	66.5	有	① 23,600 ② 27,300 ③ 31,200 ④ 35,200 ⑤ 40,200 ⑥ 46,400
		A14 303	H4	耐五	3DK	6, 6, 6(洋), 8(DK) 2ヶ所給湯	68.8	有	① 26,500 ② 30,600 ③ 35,000 ④ 39,400 ⑤ 45,100 ⑥ 52,000
		B07 204	S64	耐五	3DK	6, 6, 6, 6(DK) 2ヶ所給湯	67.3	有	① 24,900 ② 28,800 ③ 32,900 ④ 37,100 ⑤ 42,400 ⑥ 48,900
		C01 303	S62	耐四	3LDK	6, 6, 6, 11(LDK) 2ヶ所給湯 (多家族3人以上)	74.0	有	① 26,700 ② 30,800 ③ 35,200 ④ 39,700 ⑤ 45,400 ⑥ 52,400
		C05 301	H3	耐五	2LDK	6, 6(洋), 10(LDK) 2ヶ所給湯	63.5	有	① 24,200 ② 27,900 ③ 31,900 ④ 36,000 ⑤ 41,100 ⑥ 47,400

(一 般 向)

所在地 市町村	団 地 名 (町 名)	棟	号	建年	構造	型 式	間 取 り	面積 (㎡)	浴槽	家 賃 (円)			
檀 原 市	坊 城 (東坊城町)	1	307	S54	耐五	3DK	6. 6. 6(洋), 6(DK) 2ヶ所給湯	60.7	有	① 18,900 ④ 28,100	② 21,800 ⑤ 32,100	③ 24,900 ⑥ 37,000	
		2	305	S54	耐四	3DK	6. 6. 6(洋), 6(DK) 2ヶ所給湯	60.7	有	① 18,900 ④ 28,100	② 21,800 ⑤ 32,100	③ 24,900 ⑥ 37,000	
		3	301	S54	耐四	3DK	6. 6. 6(洋), 6(DK) 2ヶ所給湯	60.7	有	① 18,900 ④ 28,100	② 21,800 ⑤ 32,100	③ 24,900 ⑥ 37,000	
		5	201	S55	耐五	3DK	6. 6(洋), 4.5, 6(DK) 2ヶ所給湯	56.9	有	① 18,000 ④ 26,700	② 20,700 ⑤ 30,600	③ 23,700 ⑥ 35,300	
		13	302	S55	耐三	3DK	6. 6. 6(洋), 6(DK) 2ヶ所給湯	62.9	有	① 19,900 ④ 29,600	② 22,900 ⑤ 33,800	③ 26,200 ⑥ 39,000	
合 計 1 2 戸													

(福 祉 向) 高 齢 者 向

区分	所在地 市町村	団 地 名 (町 名)	棟	号	建年	構造	型 式	間 取 り	面積 (㎡)	浴槽	家 賃 (円)
高 齢 者 向	大和高田市	東 高 田 (西 坊 城) ※エレベーター有	2	504	H5	耐六	2LDK	6. 6. 11(LDK) 3ヶ所給湯	65.0	有	① 25,700 ② 29,700 ③ 34,000 ④ 38,300 ⑤ 43,800 ⑥ 50,500
	桜井市	桜 井 (西 之 宮) ※エレベーター有	001	204	H31	耐三	1LDK	5.8. 13.2(LDK) 3ヶ所給湯	41.4	有	① 18,600 ② 21,400 ③ 24,500 ④ 27,600 ⑤ 31,600 ⑥ 36,500
	檀原市	檀 原 (川 西 町)	A13	203	H4	耐五	3DK	6. 6. 6(洋), 8(DK) 2ヶ所給湯	68.7	有	① 26,400 ② 30,500 ③ 34,900 ④ 39,400 ⑤ 45,000 ⑥ 51,900
いずれか一方が満 60 歳以上である夫婦（内縁関係にある人を含む）のみの世帯、または単身で満 60 歳以上の人。											

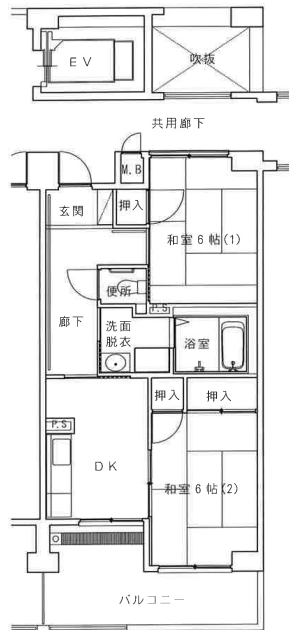
(福 祉 向) 一 般 福 祉 向

区分	所在地 市町村	団 地 名 (町 名)	棟	号	建年	構造	型 式	間 取 り	面積 (㎡)	浴槽	家 賃 (円)
一 般 福 祉 向	大和高田市	東 高 田 (西 坊 城)	4	204	H9	耐三	3DK	6, 6, 6(洋), 7(DK) 3ヶ所給湯	70.8	有	① 28,000 ② 32,400 ③ 37,000 ④ 41,700 ⑤ 47,700 ⑥ 55,000
	檀原市	檀 原 (川 西 町)	C07	206	H3	耐五	3DK	6, 6, 6(洋), 7.5(DK) 2ヶ所給湯	67.3	有	① 25,600 ② 29,600 ③ 33,800 ④ 38,100 ⑤ 43,600 ⑥ 50,300
	坊 城 (東 坊 城 町)		7	303	S55	耐四	3DK	6, 6, 6(洋), 6(DK) 2ヶ所給湯	60.7	有	① 19,200 ② 22,100 ③ 25,300 ④ 28,500 ⑤ 32,600 ⑥ 37,600
申込資格は、現に 20 歳未満の子を扶養している母子・父子世帯（市町村長または福祉事務所長の証明等が必要）、DV 被害者、精神障害者保健福祉手帳の交付を受けている方の世帯、療育手帳の交付を受けている方の世帯、海外からの引揚者の世帯です。詳しくは、募集案内をご覧ください。											
合 計 6 戸											

間取り例

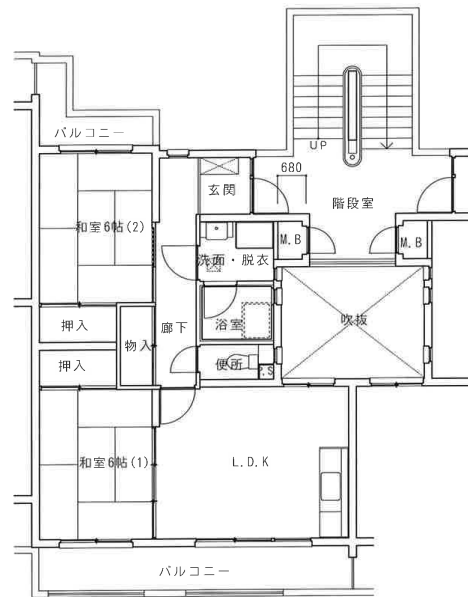
〈紀寺・六条・北和・姫寺・平城・小泉・稗田・天理・天理南県営住宅専用〉

紀寺2-301



2DK

六条3-206



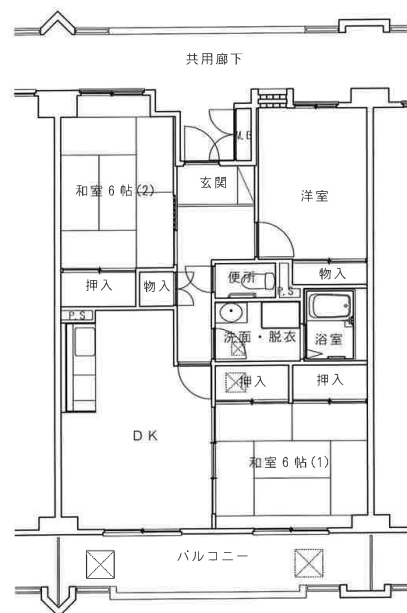
2LDK

稗田1-203



3DK

天理B03-102



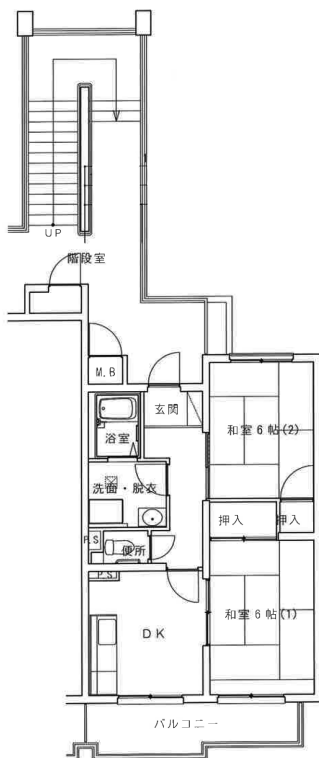
3DK

※間取りは一例です。掲載されていない住戸については管理者へお問い合わせください。

間取り例

〈東高田・桜井・纏向・檀原・坊城県営住宅専用〉

東高田6-301



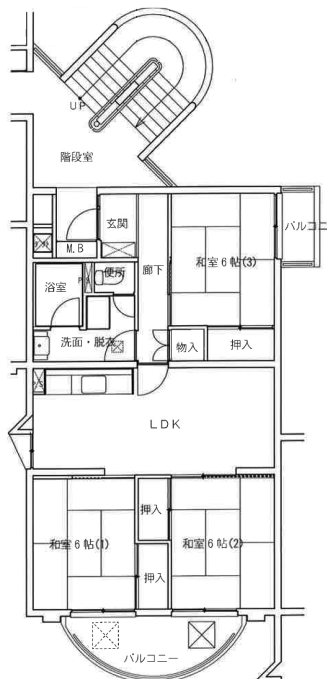
2DK

纏向10-301



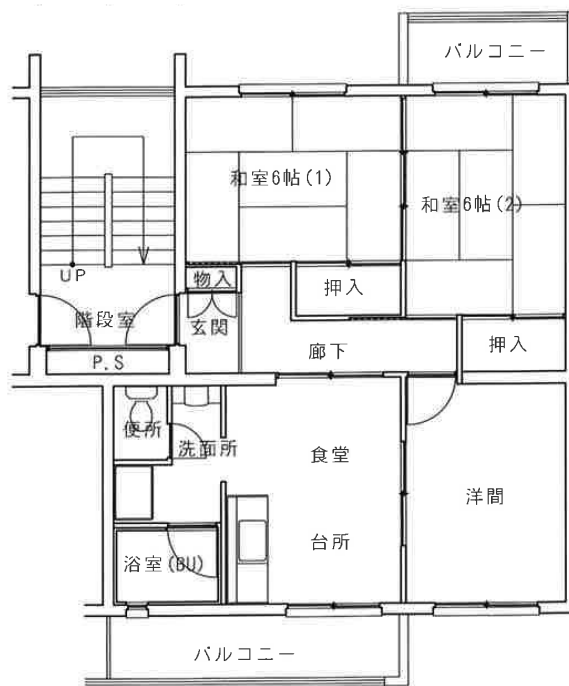
2UK

檀原C01-303



3LDK

坊城3-301



3DK

※間取りは一例です。掲載されていない住戸については管理者へお問い合わせください。

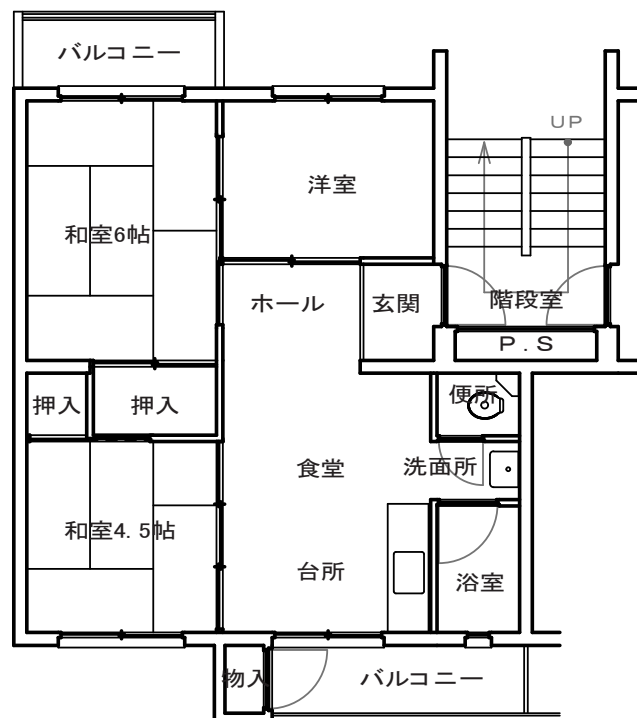
令和7年度 奈良県営住宅 第4回募集一覧表
 〈県営住宅管理事務所専用〉

(一般向)

所在地 市町村	団地 (町名)	棟 号	建年	構造	型 式	間 取 り	面積 (㎡)	浴槽	家 賃 (円)
御所市	秋津 (池之内)	57 106	S49	耐四	3DK	6, 4.5, 4.5(洋), 6(DK) 2ヶ所給湯	50.8	有	① 13,600 ② 15,600 ③ 17,900 ④ 20,200 ⑤ 23,100 ⑥ 26,600
合計 1 戸									

間 取 り 例
 〈県営住宅管理事務所専用〉

秋津57-106



3DK

空 家 住 宅

※空家住宅修繕について

新築のお部屋を除き、以前に前入居者が居住していたお部屋を修繕しているため、修繕後の各設備、備品、床、壁、柱、天井等に汚れや傷がある場合がありますので、あらかじめご了承ください。また、高齢者・障害者向けに対応した設備改善は原則行っておりません。お申込みの受付以降、修繕事情により募集内容（部屋等）が変更される場合があります。

県営住宅では、防火・防犯活動、共用部分の清掃活動など、団地全体の良好な環境のため、自治会が重要な役割を果たしており、入居後は、自治会活動に積極的に協力いただきます。

また、階段の通路灯など共同施設の管理運営に必要な共益費の負担や、共用部分の清掃活動への参加についても、入居者として当然の義務であり、積極的に協力いただきます。

事 故 住 宅

○「事故住宅」について

「事故住宅」とは、次のいずれかの人の死に関する事案が発生した住宅です。

一覧表に（事故住宅）と記載されている住宅が該当です。

①自然死や不慮の死（特殊清掃等が行われたものに限る。）のうち、発覚から概ね3年間が経過していないもの

②自然死や不慮の死（入浴中の転倒事故や食事時の誤嚥など）以外^①の死のうち、発生から概ね3年間が経過していないもの
仕様については他の住宅と変わりありませんが、お申し込みされる際は、十分にご理解いただいた上、お申し込みください。

※1 入居にあたっては、「事故住宅であることを承知して入居する」旨の同意書を提出していただきます。

※2 亡くなられた方の具体的な状況については、お答えできません。

※3 入居後は、いかなることがあっても、事故住宅であることを理由に、他の住宅へのあっせんを受けることはできません。

一覧表の見方・注意事項

①「号」……3階建以上の建物の場合、募集住戸がどの階にあるかを示しています。（百の桁が階数です。）

たとえば、紀寺団地4棟 205号は2階に、東高田団地3棟 301号は3階にあります。

②「構造」……耐三・耐四・耐五・耐六・耐十……3・4・5・6・10階建共同住宅

③「型式」……U（ユーティリティー。2～3畳の洋間です。家事作業室とも言われます。）

④「間取り」……（多家族3人以上）……入居者の合計が3人以上の場合お申込みできます。

（单身不可）………单身でのお申込みはできません。

※上記以外の募集住戸はすべて（单身可）となります。

（2ヶ所給湯）………キッチン・浴室（浴槽あり）で給湯ができます。

（3ヶ所給湯）………キッチン・浴室（浴槽あり）・洗面所で給湯ができます。

（戸別アンテナ）………共同アンテナが設置されておりません。

⑤「家賃」……家賃は、収入区分（下記参照）に応じて6段階となります。

収入区分	基準月収額 (円)	収入区分	基準月収額 (円)
①	0 ～ 104,000	④	139,001 ～ 158,000
②	104,001 ～ 123,000	⑤	158,001 ～ 186,000
③	123,001 ～ 139,000	⑥	186,001 ～ 214,000

※『敷金』…敷金は、入居時の家賃の3ヶ月分となります。

※一般世帯（原則階層世帯）の場合は①～④の4段階

※高齢者、障害者世帯等（裁量階層世帯）の場合は、①～⑥の6段階

郵送申込受付期間・公開抽選日・注意書きは8ページをご覧ください。

郵送申込受付期間

令和8年2月2日(月)～2月16日(月)

必 着

※申込受付は、上記申込受付期間の最終日必着（最終日午後5時まで）です。

株式会社東急コミュニティー

北部〈紀寺・六条・北和・姫寺・平城・小泉・稗田・天理・天理南県営住宅〉

南部〈東高田・桜井・纏向・橿原・坊城県営住宅〉

県営住宅管理事務所〈秋津県営住宅〉

公開抽選会 日 時 令和8年2月24日(火) 13時から

場 所 奈良市高天町 5-4 アクティ奈良 5F

アクセス 近鉄奈良駅西出口を抜け「7-N」出口より徒歩 2 分程

(株)東急コミュニティー奈良県営住宅各サービスセンターへの電話による当落のお問い合わせは、2月 25 日（水）午前9時以降にお願いいたします。

お問い合わせ先 北部（株）東急コミュニティー奈良県営住宅北部サービスセンター）

TEL 0742-30-1090

南部（株）東急コミュニティー奈良県営住宅サービスセンター）

TEL 0744-21-0109

管理事務所

TEL 0743-51-2615

— 《申込書（申込ハガキ）記入の注意事項》 —

他の県営住宅との重複申し込みは、すべて無効になります。

申込者の住所・電話番号及び申込者と入居しようとする者の氏名・フリガナ・生年月日・年齢・性別・続柄・職業は、正確に必ず記入してください。記入のないままでは受付できません。

（ 「続柄」欄には、夫・妻・父・母・長女・長男・内縁夫（妻）・婚約者等、本人から見た続柄を ）
必ず記入してください。