

令和8年度 奈良県営住宅 第1回募集一覧表

〈紀寺・北和・姫寺・小泉・稗田・天理・天理南県営住宅専用〉

(一般向)

所在地 市町村	団地名 (町名)	棟号	建年	構造	型式	間取り	面積 (㎡)	浴槽	家賃 (円)		
奈良市	紀寺 (東紀寺町) ※エレベーター有	1 406	H8	耐五	2DK	6. 6. 7(DK) 3ヶ所給湯	52.3	有	① 23,900 ④ 35,700	② 27,600 ⑤ 40,700	③ 31,600 ⑥ 47,000
		3 105	H8	耐五	2DK	6. 6. 7(DK) 3ヶ所給湯 (事故住宅)	52.3	有	① 23,900 ④ 35,700	② 27,600 ⑤ 40,700	③ 31,600 ⑥ 47,000
	北和 (東九条町)	5 201	S47	耐五	2UK	6. 4.5. 2.5(U). 3.5(K) 戸別アンテナ、2ヶ所給湯	39.5	有	① 11,500 ④ 17,200	② 13,300 ⑤ 19,600	③ 15,200 ⑥ 22,600
		9 203	S48	耐五	2UDK	6. 4.5. 3(U). 6(DK) 戸別アンテナ、2ヶ所給湯	43.0	有	① 12,800 ④ 19,000	② 14,700 ⑤ 21,700	③ 16,900 ⑥ 25,100
		9 302	S48	耐五	2UDK	6. 4.5. 3(U). 6(DK) 戸別アンテナ、2ヶ所給湯	43.0	有	① 12,800 ④ 19,000	② 14,700 ⑤ 21,700	③ 16,900 ⑥ 25,100
	姫寺 (東九条町)	1 105	S49	耐五	3DK	6. 4.5. 4.5(洋). 6(DK) 2ヶ所給湯	46.6	有	① 13,800 ④ 20,500	② 15,900 ⑤ 23,400	③ 18,200 ⑥ 27,000
大和郡 山市	小泉 (小泉町) ※エレベーター有	A02 202	H17	耐四	3DK	6. 6. 5(洋). 7(DK) 3ヶ所給湯	62.0	有	① 26,900 ④ 40,100	② 31,100 ⑤ 45,800	③ 35,600 ⑥ 52,900
		B02 102	H21	耐四	3DK	6. 6. 5(洋). 7(DK) 3ヶ所給湯	63.0	有	① 26,300 ④ 39,200	② 30,400 ⑤ 44,800	③ 34,800 ⑥ 51,700
	稗田 (稗田町) (番条町)	1 203	S51	耐五	3DK	6. 6. 4.5(洋). 6(DK) 2ヶ所給湯	54.6	有	① 16,900 ④ 25,200	② 19,500 ⑤ 28,800	③ 22,300 ⑥ 33,200
		3 104	S51	耐五	3DK	6. 6. 4.5. 6(DK) 2ヶ所給湯	52.2	有	① 16,200 ④ 24,100	② 18,600 ⑤ 27,500	③ 21,300 ⑥ 31,700
		18 305	S53	耐五	3DK	6. 6. 6(洋). 6(DK) 2ヶ所給湯	60.7	有	① 19,400 ④ 28,900	② 22,400 ⑤ 33,100	③ 25,600 ⑥ 38,200
		20 206	S54	耐五	4DK	6. 6. 4.5. 4.5(洋). 6(DK) 2ヶ所給湯 (多家族3人以上)	67.6	有	① 22,000 ④ 32,700	② 25,400 ⑤ 37,400	③ 29,000 ⑥ 43,200
天理市	天理 (樺本町) ※エレベーター有	A01 704	H6	耐十	3DK	6. 6. 6(洋). 10(DK) 3ヶ所給湯	70.8	有	① 28,000 ④ 41,700	② 32,400 ⑤ 47,700	③ 37,000 ⑥ 55,100
		A03 103	H6	耐四	3DK	6. 6. 6(洋). 10(DK) 3ヶ所給湯	70.9	有	① 28,100 ④ 41,800	② 32,400 ⑤ 47,800	③ 37,100 ⑥ 55,100
		A04 302	H6	耐三	2DK	6. 6. 7(DK) 3ヶ所給湯	51.7	有	① 20,500 ④ 30,500	② 23,600 ⑤ 34,800	③ 27,000 ⑥ 40,200
		B01 205	H8	耐四	2DK	6. 6. 7(DK) 3ヶ所給湯	51.7	有	① 20,500 ④ 30,600	② 23,700 ⑤ 35,000	③ 27,100 ⑥ 40,400
		B03 201	H8	耐六	3DK	6. 6. 6(洋). 11(DK) 3ヶ所給湯	70.9	有	① 28,200 ④ 42,000	② 32,500 ⑤ 48,000	③ 37,200 ⑥ 55,400
		D01 602	H12	耐十	3DK	6. 6. 6(洋). 11(DK) 3ヶ所給湯	70.5	有	① 28,700 ④ 42,700	② 33,100 ⑤ 48,800	③ 37,800 ⑥ 56,300
		D02 305	H12	耐四	3DK	6. 6. 6. 10.5(DK) 3ヶ所給湯	70.7	有	① 28,700 ④ 42,800	② 33,200 ⑤ 48,900	③ 37,900 ⑥ 56,400
		D03 104	H12	耐三	3DK	6. 6. 6(洋). 10(DK) 3ヶ所給湯	70.7	有	① 28,700 ④ 42,800	② 33,200 ⑤ 48,900	③ 37,900 ⑥ 56,400
	天理南 (永原町)	3 305	S47	耐五	2UDK	6. 4.5. 3(U). 4.5(DK) 2ヶ所給湯	42.8	有	① 11,400 ④ 17,000	② 13,200 ⑤ 19,400	③ 15,100 ⑥ 22,400
合計 21 戸											

(福祉向) 高齢者向

区分	所在地市町村	団地名(町名)	棟号	建年	構造	型式	間取り	面積(m ²)	浴槽	家賃(円)
高齢者向	奈良市	紀寺(東紀寺町) ※エレベーター有	4 101	H10	耐五	1LDK	6, 12(LDK), クローゼット 3ヶ所給湯 リノベーション済	53.2	有	① 24,600 ② 28,400 ③ 32,400 ④ 36,600 ⑤ 41,800 ⑥ 48,200
		北和(東九条町)	5 101	S47	耐五	2UK	6, 4.5, 2.5(U), 3.5(K) 戸別アンテナ、2ヶ所給湯	39.5	有	① 11,500 ② 13,300 ③ 15,200 ④ 17,200 ⑤ 19,600 ⑥ 22,600
	大和郡山市	稗田(稗田町)	6 105	S51	耐五	3DK	6, 6, 4.5(洋), 6(DK) 2ヶ所給湯	54.6	有	① 18,400 ② 21,200 ③ 24,300 ④ 27,400 ⑤ 31,300 ⑥ 36,100
			10 103	S54	耐五	3DK	6, 6, 6(洋), 6(DK) 2ヶ所給湯	60.7	有	① 21,200 ② 24,400 ③ 28,000 ④ 31,500 ⑤ 36,000 ⑥ 41,600
	天理市	天理(襟本町) ※エレベーター有	D02 104	H12	耐四	2DK	6, 6, 7(DK) 3ヶ所給湯	51.7	有	① 21,000 ② 24,200 ③ 27,700 ④ 31,300 ⑤ 35,700 ⑥ 41,200

申込者が60歳以上で、同居者がいる場合は全員が60歳以上の世帯、またはいずれか一方が60歳以上の夫婦(事実婚含む)のみの世帯

(福祉向) 一般福祉向

区分	所在地市町村	団地名(町名)	棟号	建年	構造	型式	間取り	面積(m ²)	浴槽	家賃(円)
一般福祉向	奈良市	北和(東九条町)	6 307	S47	耐五	2UDK	6, 4.5, 3(U), 4.5(DK) 戸別アンテナ、2ヶ所給湯	42.8	有	① 12,500 ② 14,400 ③ 16,500 ④ 18,600 ⑤ 21,200 ⑥ 24,500
		姫寺(東九条町)	2 301	S49	耐五	3DK	6, 4.5, 4.5(洋), 6(DK) 2ヶ所給湯	50.8	有	① 16,700 ② 19,300 ③ 22,000 ④ 24,800 ⑤ 28,400 ⑥ 32,800
	大和郡山市	稗田(稗田町)	2 301	S51	耐五	3DK	6, 6, 4.5(洋), 6(DK) 2ヶ所給湯	54.6	有	① 16,900 ② 19,500 ③ 22,300 ④ 25,200 ⑤ 28,800 ⑥ 33,200
	天理市	天理(襟本町) ※エレベーター有	A01 303	H6	耐十	3DK	6, 6, 6(洋), 10(DK) 3ヶ所給湯	70.5	有	① 27,900 ② 32,200 ③ 36,900 ④ 41,600 ⑤ 47,500 ⑥ 54,800
			D01 504	H12	耐十	3DK	6, 6, 6(洋), 12.5(DK) 3ヶ所給湯	70.8	有	① 28,800 ② 33,200 ③ 38,000 ④ 42,900 ⑤ 49,000 ⑥ 56,500

申込資格は、現に20歳未満の子を扶養している母子・父子世帯(市町村長または福祉事務所長の証明等が必要)、DV被害者、精神障害者保健福祉手帳の交付を受けている方の世帯、療育手帳の交付を受けている方の世帯、海外からの引揚者の世帯です。詳しくは、募集案内をご覧ください。

合計 10 戸

令和8年度 奈良県営住宅 第1回募集一覧表
(東高田・阿部・纏向・桜井・橿原・坊城県営住宅専用)

(一般向)

所在地市町村	団地名(町名)	棟号	建年	構造	型式	間取り	面積(m ²)	浴槽	家賃(円)	
大和高田市	東高田(西坊城) ※エレベーター有	2 404	H5	耐六	2LDK	6, 6, 11(LDK) 3ヶ所給湯	65.0	有	① 25,700 ② 29,700 ③ 34,000 ④ 38,300 ⑤ 43,800 ⑥ 50,500	
桜井市	阿部(阿部)	2 203	H4	耐三	3DK	6, 6, 6(洋), 9(DK) 2ヶ所給湯	70.9	有	① 27,300 ② 31,500 ③ 36,100 ④ 40,700 ⑤ 46,500 ⑥ 53,600	
		纏向(辻)	2 204	S46	耐五	2UK	6, 4.5, 2.5(U), 4(K) 2ヶ所給湯	40.6	有	① 10,600 ② 12,200 ③ 14,000 ④ 15,800 ⑤ 18,000 ⑥ 20,800
		桜井(西之宮) ※エレベーター有	003 302	H31	耐三	1LDK	5.8, 13.2(LDK) 3ヶ所給湯	41.4	有	① 18,600 ② 21,400 ③ 24,500 ④ 27,600 ⑤ 31,600 ⑥ 36,500
橿原市	橿原(川西町)	A02 204	S61	耐四	3DK	6, 6, 6, 6(DK) 2ヶ所給湯	66.5	有	① 23,600 ② 27,300 ③ 31,200 ④ 35,200 ⑤ 40,200 ⑥ 46,400	
		A12 302	H4	耐五	2LDK	6, 6(洋), 11(LDK) 2ヶ所給湯	64.9	有	① 25,000 ② 28,800 ③ 33,000 ④ 37,200 ⑤ 42,500 ⑥ 49,000	
		C06 201	H3	耐五	3DK	6, 6, 6(洋), 7.5(DK) 2ヶ所給湯	67.3	有	① 25,600 ② 29,600 ③ 33,800 ④ 38,100 ⑤ 43,600 ⑥ 50,300	
		C07 205	H3	耐五	3DK	6, 6, 6(洋), 7.5(DK) 2ヶ所給湯	67.3	有	① 26,100 ② 30,200 ③ 34,500 ④ 38,900 ⑤ 44,500 ⑥ 51,300	

(一般向)

所在地 市町村	団地 名	棟 号	建年	構造	型式	間取り	面積 (㎡)	浴槽	家賃 (円)
檀原市	坊城 (東坊城町)	1	307	S54	耐五	3DK 6. 6. 6(洋), 6(DK) 2ヶ所給湯	60.7	有	① 18,900 ② 21,800 ③ 24,900 ④ 28,100 ⑤ 32,100 ⑥ 37,000
		5	202	S55	耐五	3DK 6. 6(洋), 4.5. 6(DK) 2ヶ所給湯	56.9	有	① 18,000 ② 20,700 ③ 23,700 ④ 26,700 ⑤ 30,600 ⑥ 35,300
		7	308	S55	耐四	4DK 6. 6. 4.5. 4.5(洋), 6(DK) 2ヶ所給湯 (大家族3人以上)	67.6	有	① 21,300 ② 24,600 ③ 28,200 ④ 31,800 ⑤ 36,300 ⑥ 41,900
合計 11 戸									

(福祉向) 高齢者向

区分	所在地 市町村	団地 名	棟 号	建年	構造	型式	間取り	面積 (㎡)	浴槽	家賃 (円)
高齢者向	大和高田市	東高田 (西坊城) ※エレベーター有	2	305	H5	耐四	3DK 6. 6. 6(洋), 7(DK) 3ヶ所給湯	70.7	有	① 28,000 ② 32,300 ③ 37,000 ④ 41,700 ⑤ 47,600 ⑥ 55,000
	桜井市	桜井 (西之宮) ※エレベーター有	002	204	H31	耐三	2DK 5.3(洋), 5.5. 6(DK) 3ヶ所給湯	41.4	有	① 18,600 ② 21,400 ③ 24,500 ④ 27,600 ⑤ 31,600 ⑥ 36,500
	檀原市	坊城 (東坊城町)	2	106	S54	耐四	3DK 6. 6. 6(洋), 6(DK) 2ヶ所給湯	60.7	有	① 20,100 ② 23,200 ③ 26,600 ④ 30,000 ⑤ 34,300 ⑥ 39,600
申込者が60歳以上で、同居者がいる場合は全員が60歳以上の世帯、またはいずれか一方が60歳以上の夫婦(事実婚含む)のみの世帯										

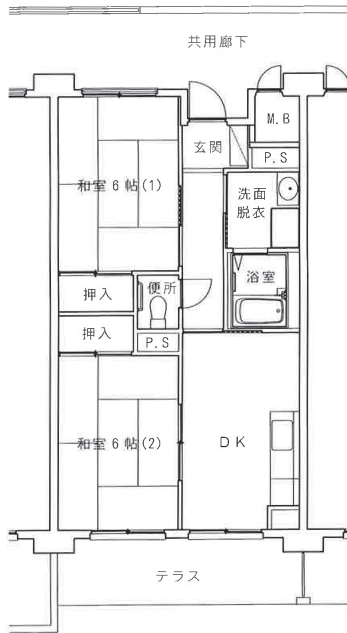
(福祉向) 一般福祉向

区分	所在地 市町村	団地 名	棟 号	建年	構造	型式	間取り	面積 (㎡)	浴槽	家賃 (円)
一般福祉向	大和高田市	東高田 (西坊城)	6	104	H11	耐四	3DK 6. 6. 6(洋), 7(DK) 3ヶ所給湯	70.8	有	① 28,300 ② 32,600 ③ 37,300 ④ 42,100 ⑤ 48,100 ⑥ 55,500
	檀原市	檀原 (川西町)	A03	301	S60	耐五	3DK 6. 6. 6. 6(DK) 2ヶ所給湯	65.9	有	① 23,100 ② 26,600 ③ 30,500 ④ 34,400 ⑤ 39,300 ⑥ 45,300
	檀原市	坊城 (東坊城町)	14	302	S55	耐三	3DK 6. 6. 6(洋), 6(DK) 2ヶ所給湯	62.9	有	① 19,900 ② 22,900 ③ 26,200 ④ 29,600 ⑤ 33,800 ⑥ 39,000
申込資格は、現に20歳未満の子を扶養している母子・父子世帯(市町村長または福祉事務所長の証明等が必要)、DV被害者、精神障害者保健福祉手帳の交付を受けている方の世帯、療育手帳の交付を受けている方の世帯、海外からの引揚者の世帯です。詳しくは、募集案内をご覧ください。										
合計 6 戸										

間取り例

〈紀寺・北和・姫寺・小泉・稗田・天理・天理南県営住宅専用〉

紀寺3-105



2DK

稗田2-301



3DK

天理A04-302



2DK

天理南3-305



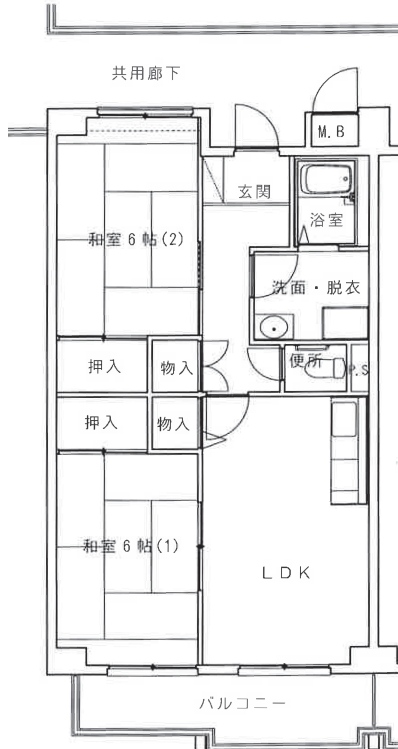
2UDK

※間取りは一例です。掲載されていない住戸については管理者へお問い合わせください。

間取り例

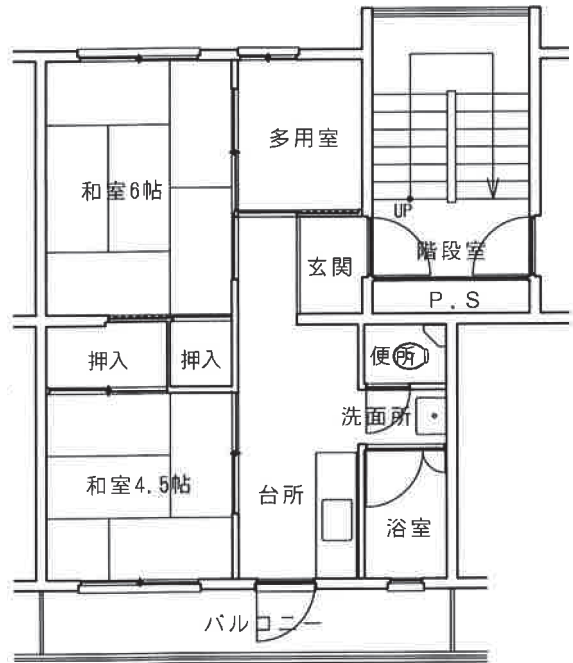
〈東高田・阿部・纏向・桜井・檀原・坊城県営住宅専用〉

東高田2-404



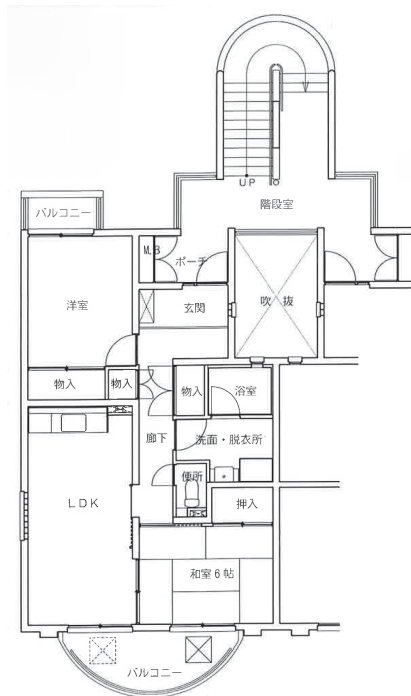
2LDK

纏向2-204



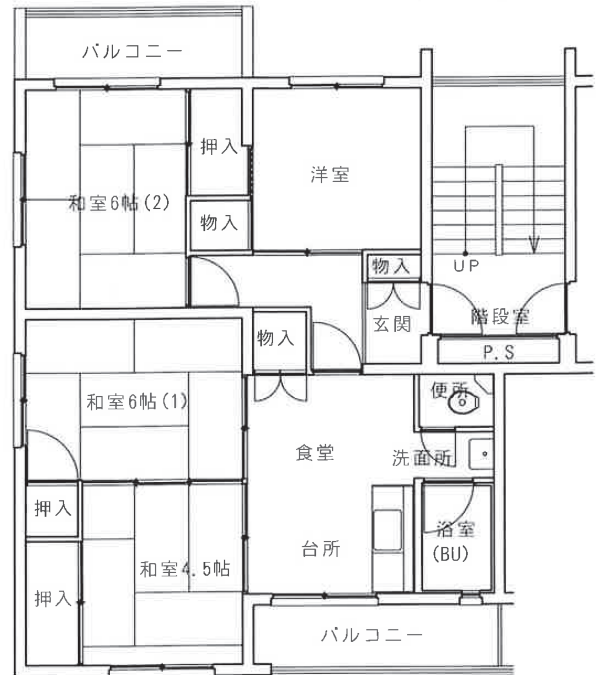
2UK

檀原A12-302



2LDK

坊城7-308



4DK

※間取りは一例です。掲載されていない住戸については管理者へお問い合わせください。

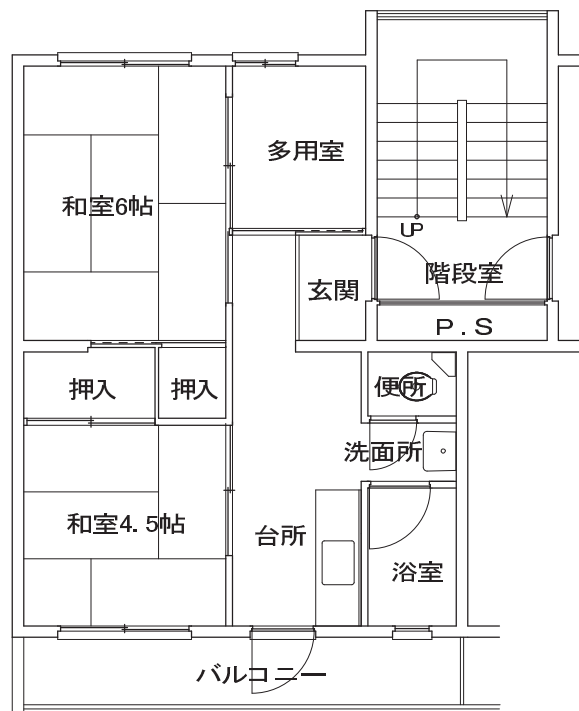
令和8年度 奈良県営住宅 第1回募集一覧表
 〈県営住宅管理事務所専用〉

(一般向)

所在地 市町村	団地 名	棟 号	建年	構造	型式	間取り	面積 (㎡)	浴槽	家賃 (円)
大和郡 山田	西小泉 (小泉町)	1 401	S45	耐四	2UDK	6, 4.5, 2.5(U), 4(DK) 2ヶ所給湯	40.6	有	① 11,100 ② 12,900 ③ 14,700 ④ 16,600 ⑤ 19,000 ⑥ 21,900
合計 1 戸									

間取り例
 〈県営住宅管理事務所専用〉

西小泉1-401



2UDK

空家住宅

※空家住宅修繕について

新築のお部屋を除き、以前に前入居者が居住していたお部屋を修繕しているため、修繕後の各設備、備品、床、壁、柱、天井等に汚れや傷がある場合がありますので、あらかじめご了承ください。また、高齢者・障害者向けに対応した設備改善は原則行っておりません。お申込みの受付以降、修繕事情により募集内容（部屋等）が変更される場合があります。

県営住宅では、防火・防犯活動、共用部分の清掃活動など、団地全体の良好な環境のため、自治会が重要な役割を果たしており、入居後は、自治会活動に積極的に協力いただきます。

また、階段の通路灯など共同施設の管理運営に必要な共益費の負担や、共用部分の清掃活動への参加についても、入居者として当然の義務であり、積極的に協力いただきます。

事故住宅

○「事故住宅」について

「事故住宅」とは、次のいずれかの人の死に関する事案が発生した住宅です。

一覧表に（事故住宅）と記載されている住宅が該当です。

①自然死や不慮の死（特殊清掃等が行われたものに限る。）のうち、発覚から概ね3年間が経過していないもの

②自然死や不慮の死（入浴中の転倒事故や食事時の誤嚥など）以外の死のうち、発生から概ね3年間が経過していないもの
仕様については他の住宅と変わりありませんが、お申し込みされる際は、十分にご理解いただいた上、お申し込みください。

※1 入居にあたっては、「事故住宅であることを承知して入居する」旨の同意書を提出していただきます。

※2 亡くなられた方の具体的な状況については、お答えできません。

※3 入居後は、いかなることがあっても、事故住宅であることを理由に、他の住宅へのあっせんを受けることはできません。

一覧表の見方・注意事項

①「号」……3階建以上の建物の場合、募集住戸がどの階にあるかを示しています。（百の桁が階数です。）

たとえば、紀寺団地4棟 205号は2階に、東高田団地3棟 301号は3階にあります。

②「構造」……耐三・耐四・耐五・耐六・耐十……3・4・5・6・10階建共同住宅

③「型式」……U（ユーティリティー。2～3畳の洋間です。家事作業室とも言われます。）

④「間取り」……（多家族3人以上）……入居者の合計が3人以上の場合お申込みできます。

（单身不可）……… 单身でのお申込みはできません。

※上記以外の募集住戸はすべて（单身可）となります。

（2ヶ所給湯）……… キッチン・浴室（浴槽あり）で給湯ができます。

（3ヶ所給湯）……… キッチン・浴室（浴槽あり）・洗面所で給湯ができます。

（戸別アンテナ）……… 共同アンテナが設置されておりません。

⑤「家賃」…… 家賃は、収入区分（下記参照）に応じて6段階となります。

収入区分	基準月収額 (円)	収入区分	基準月収額 (円)
①	0 ～ 104,000	④	139,001 ～ 158,000
②	104,001 ～ 123,000	⑤	158,001 ～ 186,000
③	123,001 ～ 139,000	⑥	186,001 ～ 214,000

※一般世帯（原則階層世帯）の場合は①～④の4段階

※高齢者、障害者世帯等（裁量階層世帯）の場合は、①～⑥の6段階

※「敷金」… 敷金は、入居時の家賃の3ヶ月分となります。

郵送申込受付期間・公開抽選日・注意書きは8ページをご覧ください。

郵送申込受付期間

令和8年5月1日(金)～5月15日(金)

必着

※申込受付は、上記申込受付期間の最終日必着（最終日午後5時まで）です。

株式会社東急コミュニティー

北部〈紀寺・北和・姫寺・小泉・稗田・天理・天理南県営住宅〉

南部〈東高田・阿部・纏向・桜井・檀原・坊城県営住宅〉

県営住宅管理事務所〈西小泉県営住宅〉

公開抽選会 日 時 令和8年5月19日(火) 13時から

場 所 奈良市高天町 5-4 アクティ奈良 5F

アクセス 近鉄奈良駅西出口を抜け「7-N」出口より徒歩2分程

(株)東急コミュニティー奈良県営住宅各サービスセンターへの電話による当落のお問い合わせは、5月20日(水)午前9時以降にお願いいたします。

お問い合わせ先 北部 (株)東急コミュニティー奈良県営住宅北部サービスセンター
TEL 0742-30-1090

南部 (株)東急コミュニティー奈良県営住宅サービスセンター
TEL 0744-21-0109

管理事務所
TEL 0743-51-2615

— 《申込書（申込ハガキ）記入の注意事項》 —

他の県営住宅との重複申し込みは、すべて無効になります。

申込者の住所・電話番号及び申込者と入居しようとする者の氏名・フリガナ・生年月日・年齢・性別・続柄・職業は、正確に必ず記入してください。記入のないままでは受付できません。

（ 「続柄」欄には、夫・妻・父・母・長女・長男・内縁夫（妻）・婚約者等、本人から見た続柄を ）
必ず記入してください。